

เมื่อวันที่ 23 มกราคม 2567 เวลา 09.30 น. องค์การบริหารส่วนตำบลศรีเมืองชุม ได้เชิญประชุมหารือ การประชุม คณะกรรมการจัดทำแผนแม่บทการบริหารจัดการน้ำเพื่อการเกษตรตำบลศรีเมืองชุม ณ ห้องประชุมองค์การบริหารส่วนตำบลศรีเมืองชุม โดยผลการประชุมคณะกรรมการจัดทำแผนแม่บทการบริหารจัดการน้ำเพื่อการเกษตรตำบลศรีเมืองชุม มีรายละเอียดดังนี้

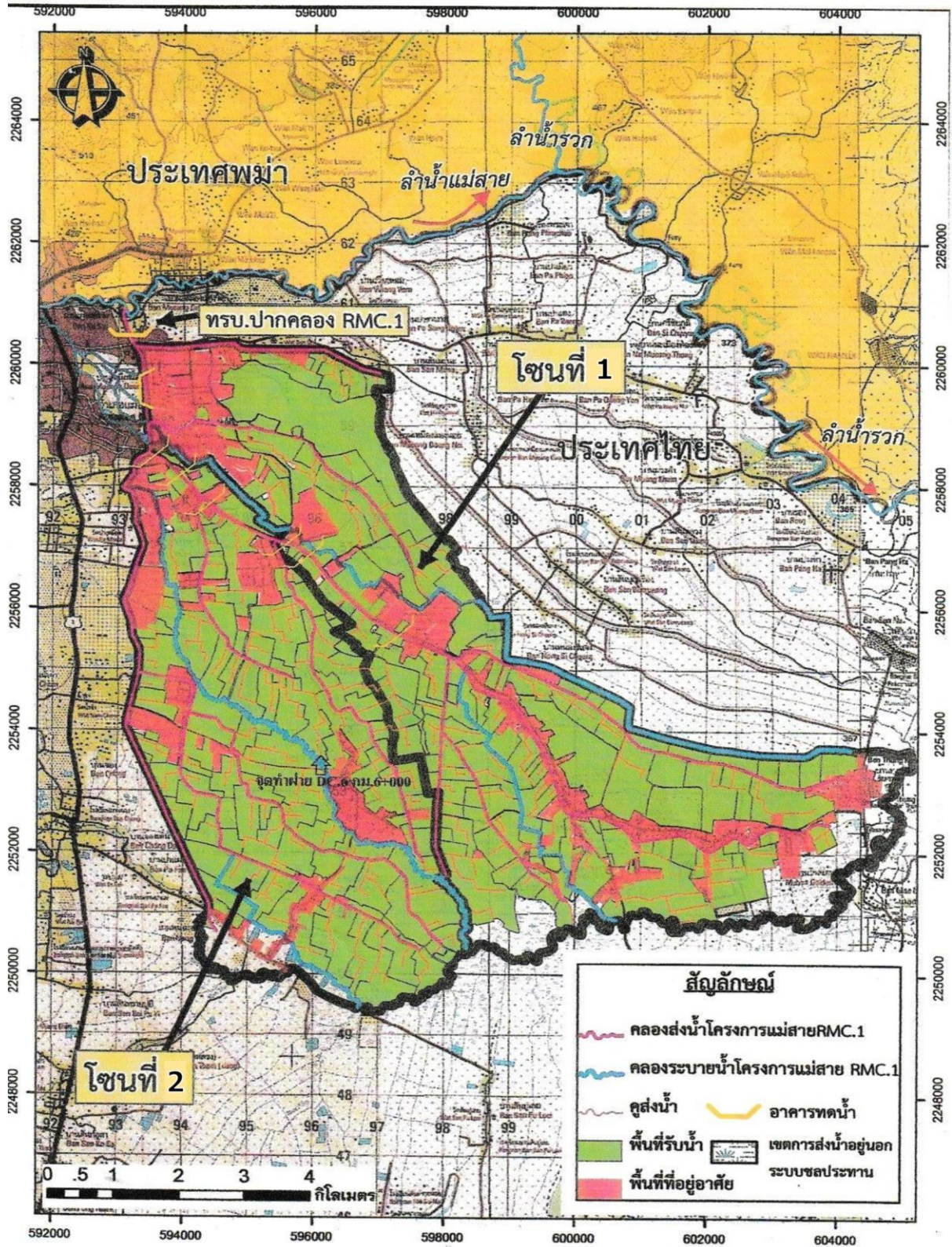
- มีการจัดทำแผนแม่บทการบริหารจัดการน้ำในพื้นที่ตำบล
- มีการจัดทำโครงการ เพื่อเสนอขอบรรจุไว้ในแผนพัฒนาท้องถิ่น
- มีการเตรียมข้อมูลเพื่อเสนอขอรับงบประมาณสนับสนุนจากกรมส่งเสริมการปกครองท้องถิ่นและสำนักงานประมง รวมทั้งหน่วยงานที่เกี่ยวข้อง
- มีการกำหนดตารางช่วงวันและเวลาในการใช้ประโยชน์จากน้ำคลองชลประทานในภาพรวมของพื้นที่

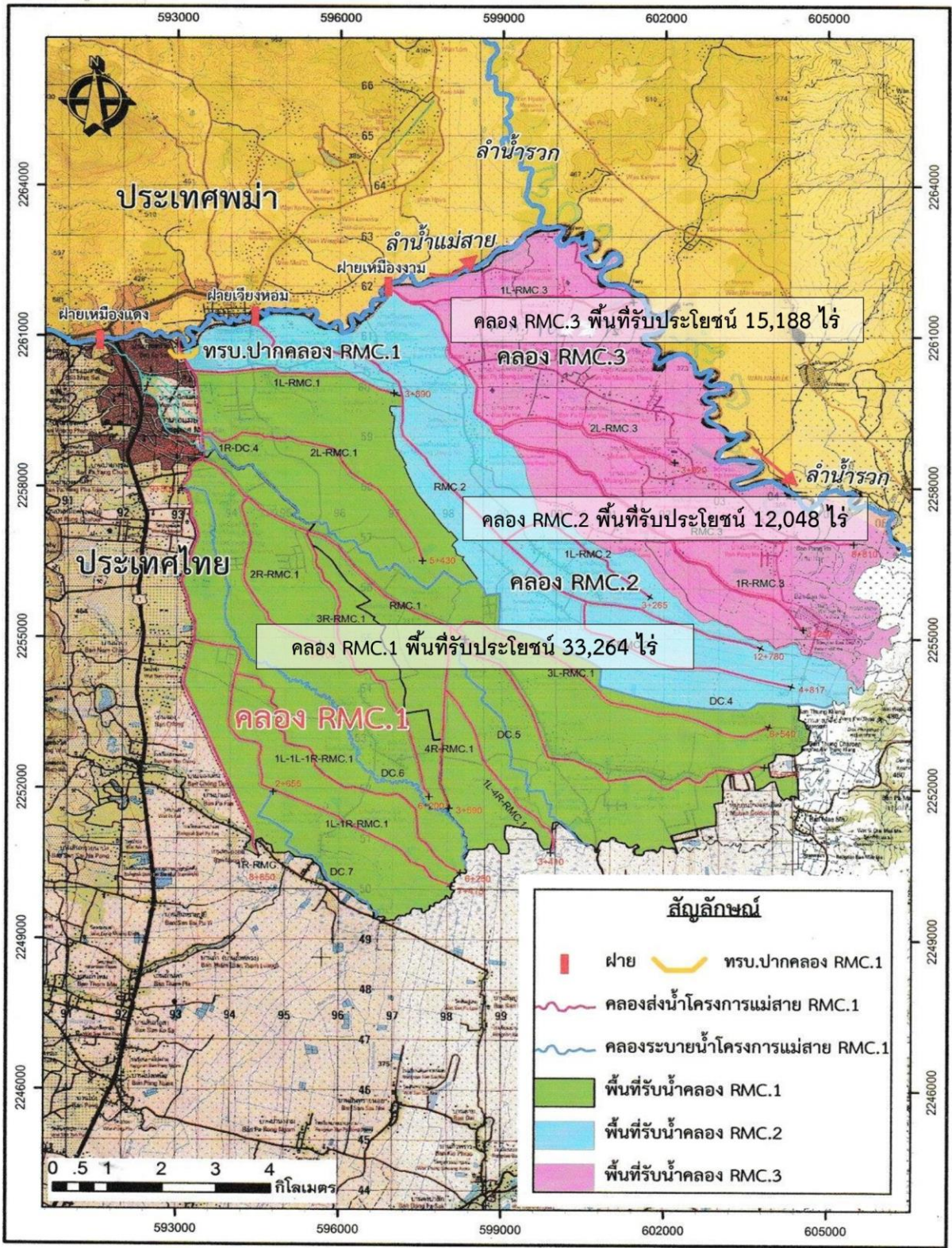
ดังนั้นองค์การบริหารส่วนตำบลศรีเมืองชุมจึงขอประชาสัมพันธ์วันและเวลาการจัดสรรน้ำชลประทานในพื้นที่ตำบลศรีเมืองชุม เพื่อให้ประชาชนได้รับทราบโดยทั่วกัน ดังนี้

ประชาสัมพันธ์วันและเวลาการจัดสรรน้ำชลประทานในพื้นที่ตำบลศรีเมืองชุม

ลำดับที่	บ้าน	วัน	ช่วงเวลา
1	บ้านใหม่พัฒนา	วันจันทร์ – วันอังคาร	ตั้งแต่ 15.00 น. – 15.00 น.วันอังคาร
2	บ้านสันถนนเหนือ	วันอังคาร – วันพุธ	ตั้งแต่ 15.00 น. – 15.00 น. วันพุธ
3	บ้านสันถนนใต้	วันพุธ – วันพฤหัสบดี	ตั้งแต่ 15.00 น. – 15.00 น. วันพฤหัสบดี
4	บ้านสันธาตุ - บ้านท่าศาลา	วันพฤหัสบดี - วันอาทิตย์	ตั้งแต่ 15.00 น. – 15.00 น.วันอาทิตย์

****หมายเหตุ**** เริ่มตั้งแต่เดือนกุมภาพันธ์ 2567 เป็นต้นไป





คลอง RMC.1 พื้นที่รับประโยชน์ 33,264 ไร่

คลอง RMC.2 พื้นที่รับประโยชน์ 12,048 ไร่

คลอง RMC.3 พื้นที่รับประโยชน์ 15,188 ไร่

สัญลักษณ์

- █ ฝาย
- ▭ ทรบ.ปากคลอง RMC.1
- ~ คลองส่งน้ำโครงการแม่สาย RMC.1
- ~ คลองระบายน้ำโครงการแม่สาย RMC.1
- █ พื้นที่รับน้ำคลอง RMC.1
- █ พื้นที่รับน้ำคลอง RMC.2
- █ พื้นที่รับน้ำคลอง RMC.3

